

Popis postupu instalace ovladačů hardwarových klíčů Sentinel (Sentinel hardware keys drivers)


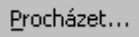

PRO UŽIVATELE ROZPOČTOVÉHO SW PRO STAVEBNICTVÍ

STAVEX Plzeň

24. únor 2010

- Obsah:**
1. Instalace ovladačů HW klíčů z dodaného CD-ROMu (společná část pro lokální a síťový HW klíč)
 2. Síťový HW klíč – administrace licenčního monitoru a nastavení brány Firewall systému Windows
 3. Kontrola přístupnosti HW klíče
 4. Dálková aktualizace HW klíče

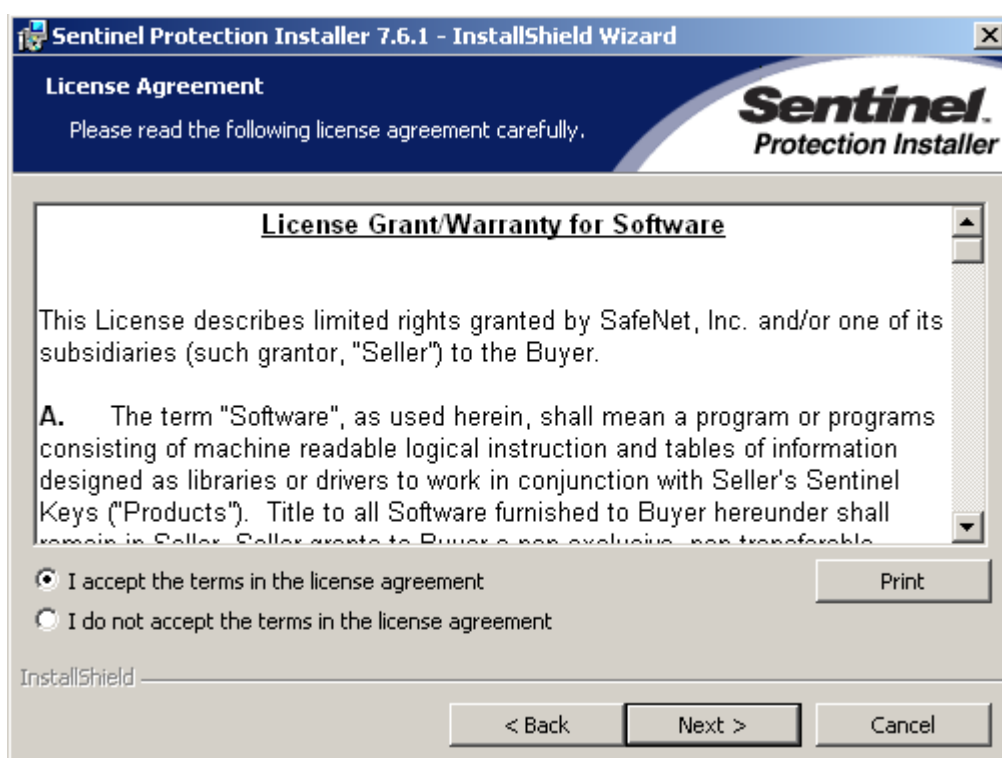
1. Instalace ovladačů HW klíčů z dodaného CD-ROMu (společná část pro lokální a síťový HW klíč)

- Instalaci ovladačů jak pro lokální HW klíč, který bude umístěn na sólo PC, tak pro síťový HW klíč, který bude umístěn na serveru, proveďte **zásadně před** instalací aktualizace nebo nové verze rozpočtového SW. Instalaci ovladačů pro síťový HW klíč obvykle provádí správce sítě, proto se neukvapte s aktualizací rozpočtového SW, aby jeho následné spuštění nebylo znemožněno nepřístupností HW klíče.
- Ukončete všechny spuštěné aplikace. **Pozor**, v tuto chvíli HW klíč do USB portu ještě **nevkládejte!!!**
- Dodaný **CD-ROM** s ovladači (**Sentinel hardware keys drivers**) vložte do mechaniky počítače, do kterého budete vkládat hardwarový klíč (lokální PC nebo server).
- Pokud máte nastaven AUTORUN, instalační program se spustí zcela automaticky. Pokud ne, klikněte na tlačítko , zvolte Spustit ... a v následujícím dialogu klikněte na tlačítko . Po nalezení souboru **setup.exe** na dodaném disku CD-ROM na něj 2x klikněte a potvrďte dialogové okno kliknutím na tlačítko .

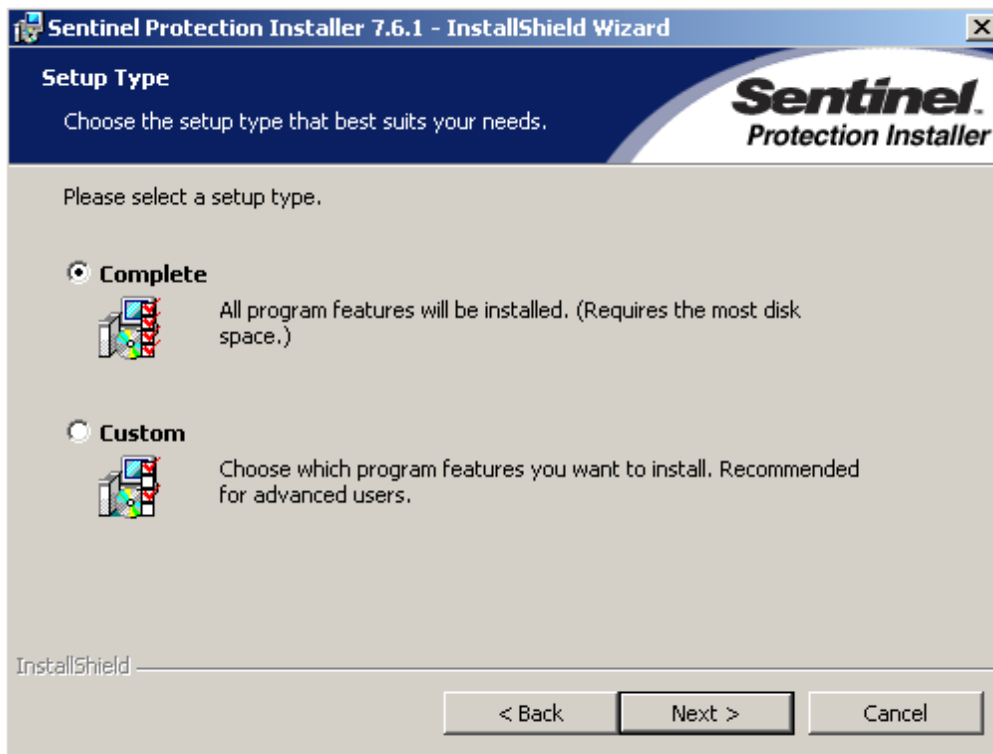
- Spustí se instalační program:



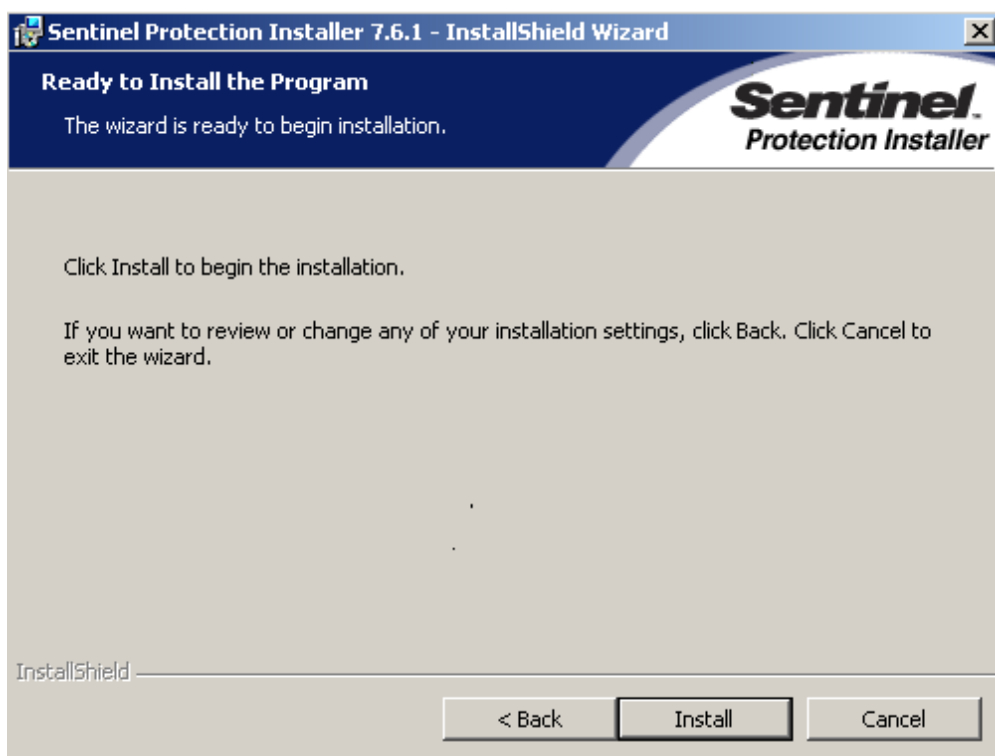
klikněte na tlačítko „**Next >**“



zvolte volbu: I accept the terms in the licence agreement
klikněte na tlačítko „**Next >**“



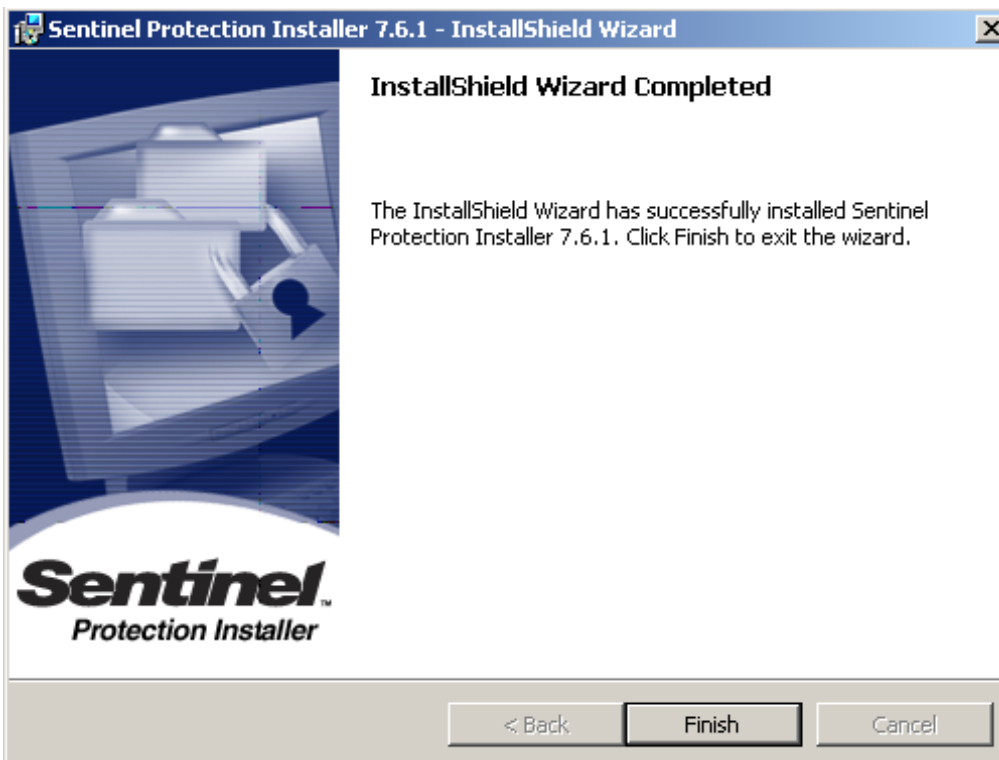
klikněte na tlačítko „**Next >**“



klikněte na tlačítko „**Install >**“



klikněte na tlačítko „**Yes**“ pouze při instalaci na serveru, kde se bude vkládat **síťový** HW klíč. Používáte-li pouze **lokální** HW klíč, stačí odpovědět „**No**“.



klikněte na tlačítko „**Finish**“
Instalace ovladačů byla úspěšně provedena.

- Instalace ovladačů pro lokální HW klíč na sólo PC je hotova.
- Pro další operace dle následujících kapitol je bezpodmínečně nutné, aby **byl HW klíč vložen do USB portu!**

2. Síťový HW klíč - administrace licenčního monitoru a nastavení brány Firewall systému Windows

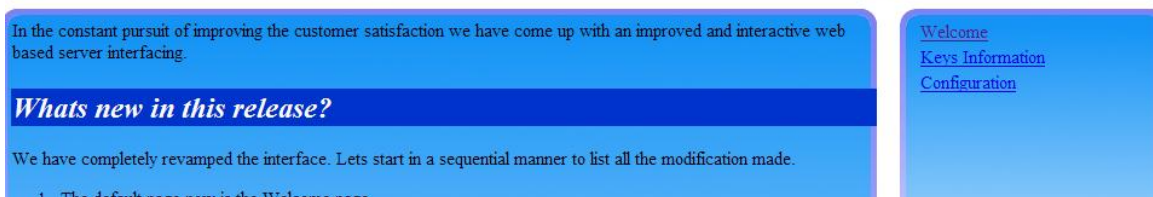
- Nyní je nutné vyzkoušet, zdali je síťový HW klíč přístupný z klientských počítačů (stanic). Problém může nastat v nastavení brány Firewall systému Windows.
- Dle návodu v kapitole 1. jste nainstalovali ovladače HW klíče (nainstalovala se také služba Sentinel Keys Server, která musí být neustále spuštěna a být aktivní).
- Na serveru si zkuste zadat do internetového prohlížeče toto:

<http://localhost:7002>

Mělo by se objevit okno podobné tomuto:



Sentinel Keys License Monitor v1.3.0



V pravé části okna jsou tři nabídky:

- „[Welcome](#)“ – to je tato obrazovka
- „[Keys information](#)“ – následující obrazovky s informacemi o síťových HW klíčích. Lokální klíče nejsou zobrazovány.
- „[Configuration](#)“ – konfigurační obrazovka umožňující povolit např. pracovním stanicím, aby mohly prohlížet tyto údaje – viz následující obrázek:

Sentinel Keys License Monitor v1.3.0

Please input the information for fields you wish to update the configuration file. Please note that the values changed will not be reflected until you restart the Sentinel Server.

Error log: Defines Error Log file name. (Name only)

Response log: Defines Response Log file name. (Name only)

SKLM Port: Defines SKLM Port value (1024 to 65535). 0 is a special case to disable the HTTP thread

Server Port: Defines server port.(1024 to 65535). 0 is a special case to disable the main thread

Protocol(s): Defines Protocol(s) for which processing thread is created.

Authorized user list: IP address(es) for the remote admin. (Maximum 32)

[Welcome](#)

[Keys Information](#)

[Configuration](#)

Do okénka „Authorized user list“ je možné doplňovat IP adresy stanic pro vzdálenou administraci Licenčního monitoru. Jinak jim není povolen přístup. Zjištění IP adresy počítače je popsáno dále.

„Keys informations“

Sentinel Keys License Monitor v1.3.0

Sentinel Keys License Monitor

System Address (Sentinel Keys Server Host): <http://localhost:7002/>

Sentinel Keys Server Version 1.3.0

This Web page shows information about the Sentinel Keys attached to the system (only network keys).

Please click on a key# to view details about its licenses.

Keys#	Key Type	Serial Number	Hard Limit	Licenses-In-Use
1	Sentinel Key	0x00000001	3	1

[Welcome](#)

[Keys Information](#)

[Configuration](#)

Refresh

Copyright (c) 2009 SafeNet, Inc.

Údaj „Keys#“ je pořadové číslo nalezeného HW klíče – program registruje pouze síťové HW klíče.

Údaj „Key Type“ je označení klíče.

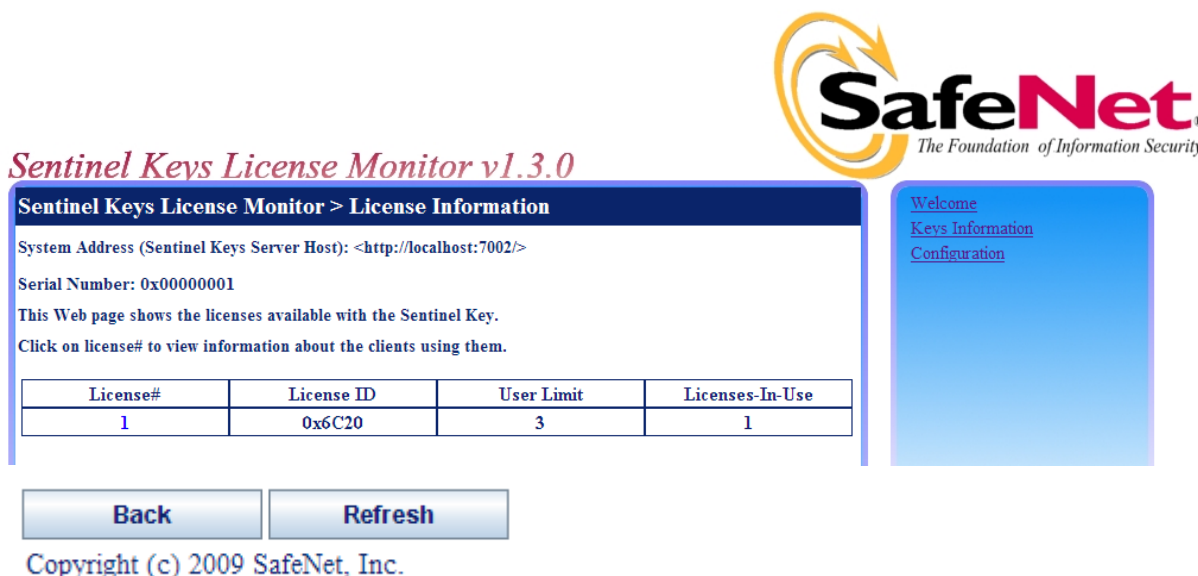
Údaj „Serial Number“ je identifikační číslo HW klíče.

Údaj „Hard Limit“ je maximální hardwarový limit počtu uživatelů připojitelných k HW klíči. Skutečně připojitelný počet uživatelů je zapsán na následující obrazovce.

Údaj „Licenses-In-Use“ ukazuje počet právě čerpaných licencí (současně připojených uživatelů).

Tlačítkem „Refresh“ se obrazovka občerství – znovunačtení údajů o síťových klíčích.

Dvojklikem na zvýrazněné pořadové číslo HW klíče se zobrazí podrobnosti o HW klíči:



Sentinel Keys License Monitor v1.3.0

Sentinel Keys License Monitor > License Information

System Address (Sentinel Keys Server Host): <http://localhost:7002/>

Serial Number: 0x00000001

This Web page shows the licenses available with the Sentinel Key.
Click on license# to view information about the clients using them.

License#	License ID	User Limit	Licenses-In-Use
1	0x6C20	3	1

Buttons: **Back**, **Refresh**

Copyright (c) 2009 SafeNet, Inc.

Údaj „License#“ je opět pořadové číslo HW klíče.

Údaj „License ID“ je identifikační kód HW klíče – poslední čtyři znaky za „Ox“ by se měly shodovat s kódem nalepeným na klíči.

Údaj „User limit“ je skutečný maximální počet uživatelů, kteří se mohou k HW klíči připojit.

Údaj „Licenses-In-Use“ opět ukazuje počet právě čerpaných licencí (současně připojených uživatelů).

Tlačítkem „Back“ se vrátíte na předchozí obrazovku.

Tlačítkem „Refresh“ se obrazovka občerství – znovunačtení údajů o síťových klíčích.

Opět dvojklikem na zvýrazněné pořadové číslo HW klíče se zobrazí podrobnosti o připojených uživatelích – to má smysl zjišťovat pouze v případě, že je údaj „Licenses-In-Use“ větší než 0. Objeví následující okno:

Sentinel Keys License Monitor v1.3.0

Sentinel Keys License Monitor > License Information > Client Information

Serial Number: 0x00000001

This Web page shows details of the clients using the licenses.

Client Address	User Name	Client login time	Client Process ID
HAL3000	Liřka	2/23/2010 11:43:3	956

[Welcome](#)

[Keys Information](#)

[Configuration](#)

[Back](#)

Copyright (c) 2009 SafeNet, Inc.

Údaj „Client Address“ představuje jméno počítače připojeného v síti a přihlášeného k HW klíči.

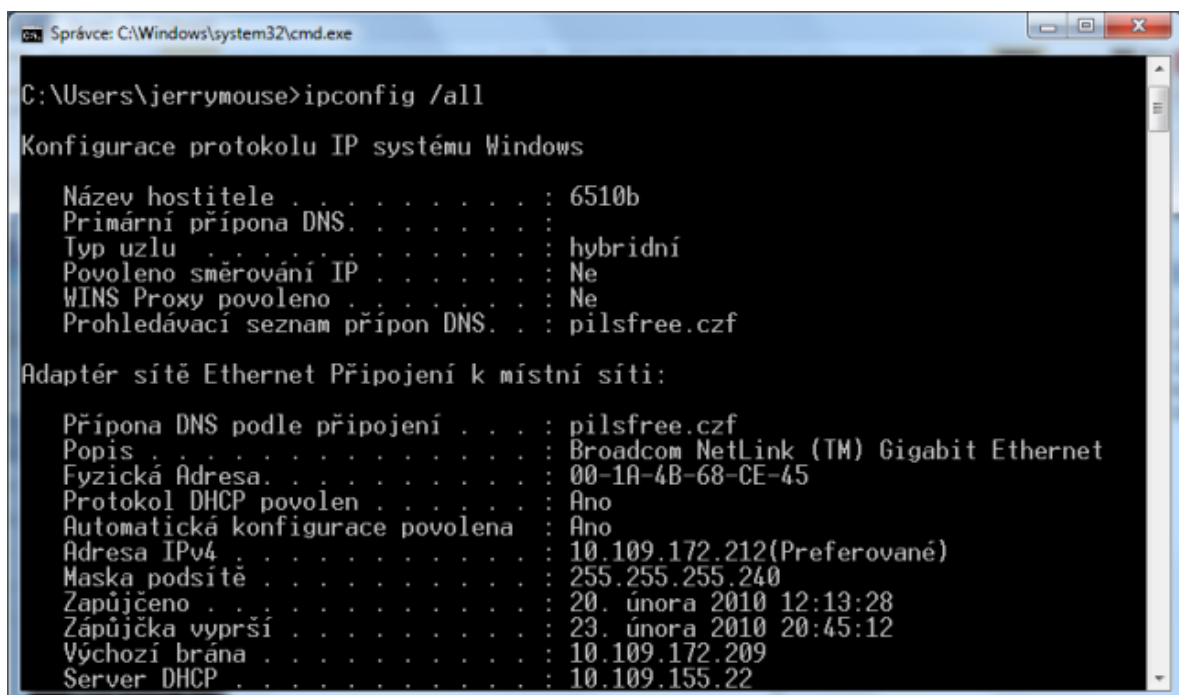
Údaj „User Name“ je jméno přihlášeného uživatele na klientském počítači.

Údaj „Client login time“ je datum a čas přihlášení k HW klíči.

Údaj „Client Process ID“ je interní kód procesu serveru HW klíčů.

Tlačítkem „Back“ se vrátíte na předchozí obrazovku.

- Zjistěte IP adresu serveru, na kterém je umístěn HW klíč. To lze provést např. přes START – SPUSTIT – **cmd** a do command okna zadejte příkaz: **ipconfig /all**



```

C:\Users\jerrymouse>ipconfig /all

Konfigurace protokolu IP systému Windows

Název hostitele . . . . . : 6510b
Primární přípona DNS. . . . . :
Typ uzlu . . . . . : hybridní
Povoleno směrování IP . . . . . : Ne
WINS Proxy povoleno . . . . . : Ne
Prohledávací seznam přípon DNS. . . : pilsfree.czf

Adaptér sítě Ethernet Připojení k místní síti:

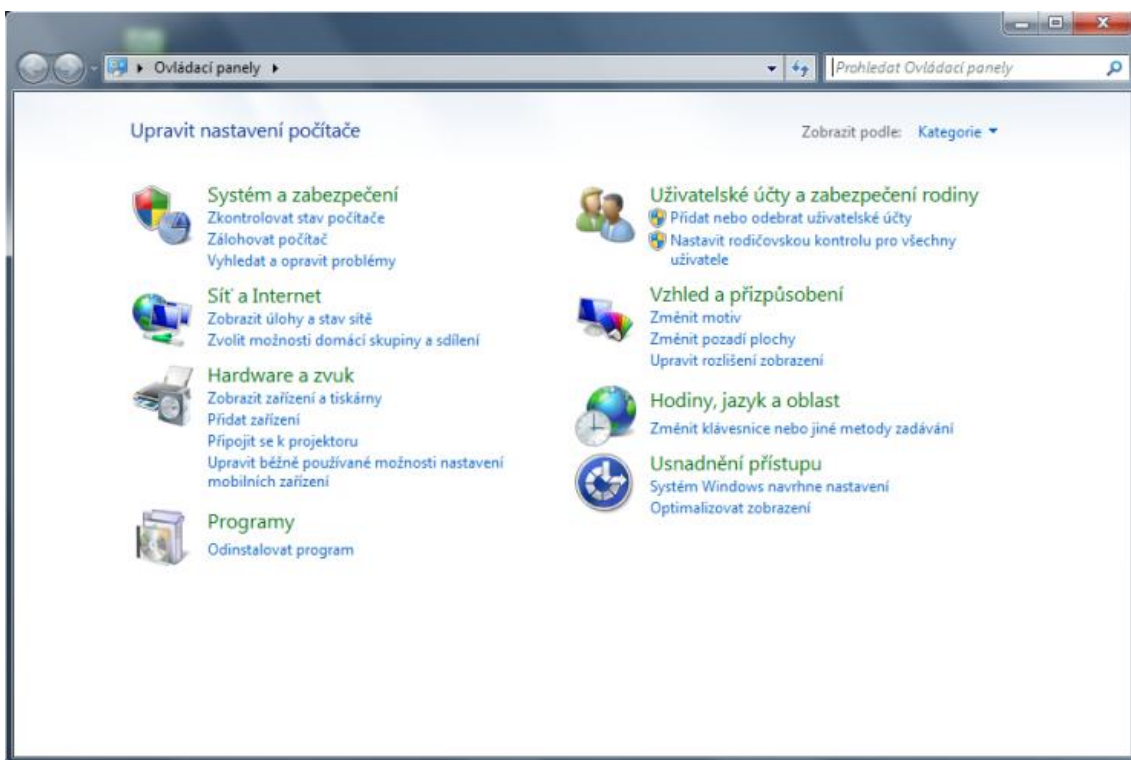
Přípona DNS podle připojení . . . : pilsfree.czf
Popis . . . . . : Broadcom NetLink (TM) Gigabit Ethernet
Fyzická Adresa. . . . . : 00-1A-4B-68-CE-45
Protokol DHCP povolen . . . . . : Ano
Automatická konfigurace povolena . : Ano
Adresa IPv4 . . . . . : 10.109.172.212(Preferované)
Maska podsítě . . . . . : 255.255.255.240
Zapůjčeno . . . . . : 20. února 2010 12:13:28
Zapůjčka vyprší . . . . . : 23. února 2010 20:45:12
Výchozí brána . . . . . : 10.109.172.209
Server DHCP . . . . . : 10.109.155.22
    
```

Na řádce „Adresa IPv4“ nebo pouze „Adresa IP“ zjistěte potřebný údaj – na obrázku je to **10.109.172.212**. Budeme ji pro názornost používat v následujících příkladech.

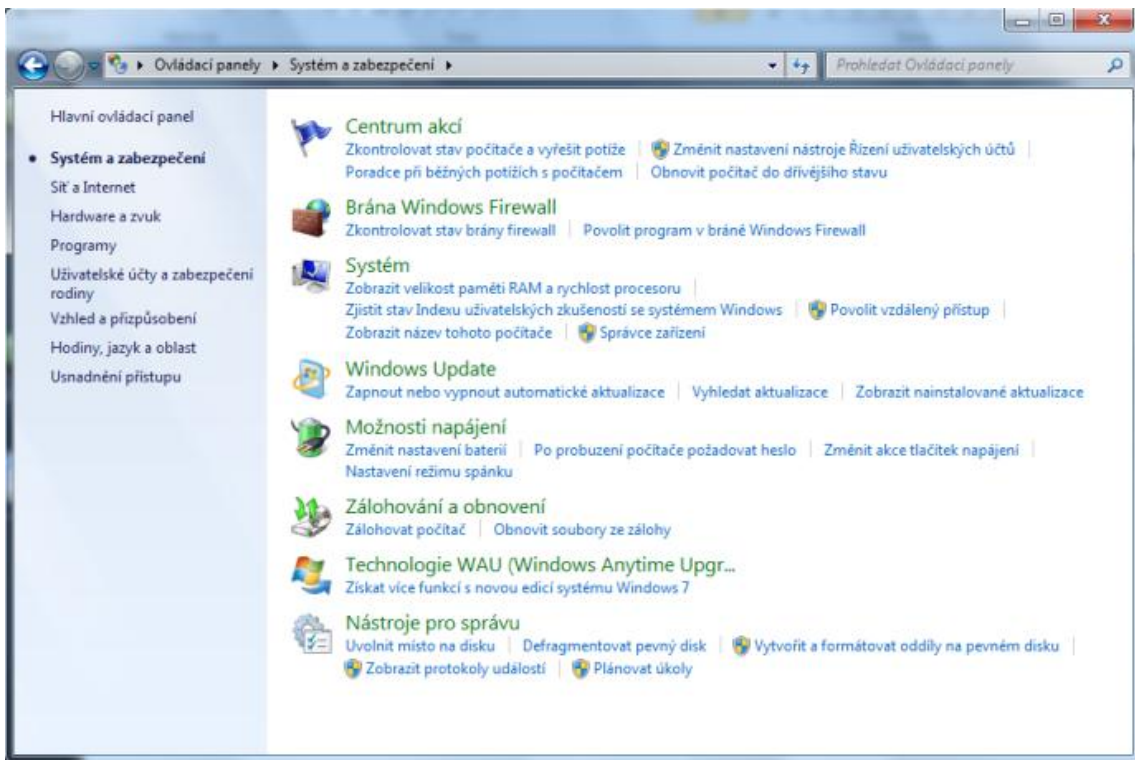
- Administrace z klientského počítače:
 Zadejte do internetového prohlížeče: <http://10.109.172.212:7002>
 Zde je jako příklad uvedena IP adresa z obrázku viz výše. Vy zadejte vlastní zjištěnou IP adresu serveru. Předpokladem je, že jste si také zjistili IP adresu stanice, ze které dotaz provádíte a tu jste povolili na obrazovce „Configuration“ v poli „Authorized user list“.
 Opět se Vám budou zobrazovat výše uvedená okna.
 Pokud se tak nestane, tak je s největší pravděpodobností nesprávně nastaven Firewall na serveru, kde je vložen síťový HW klíč.
- Povolení výjimky serveru HW klíčů na Firewallu Windows se nastaví následujícím postupem:

V operačním systému WINDOWS 7

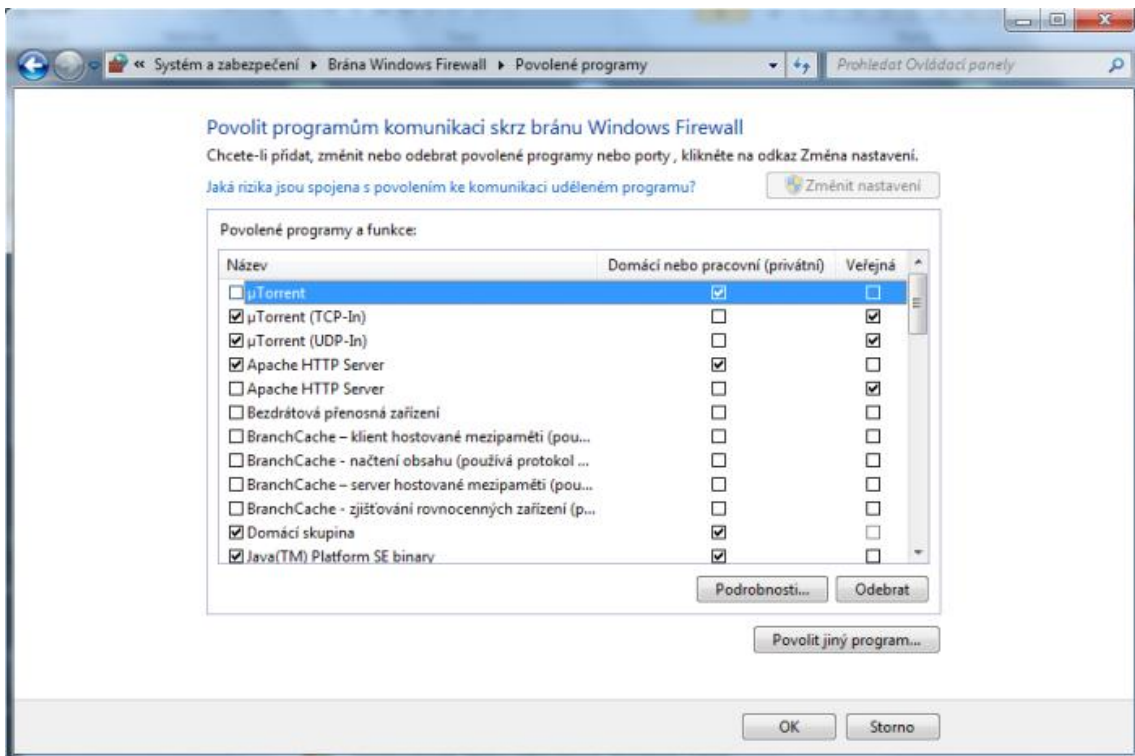
V ovládacích panelech



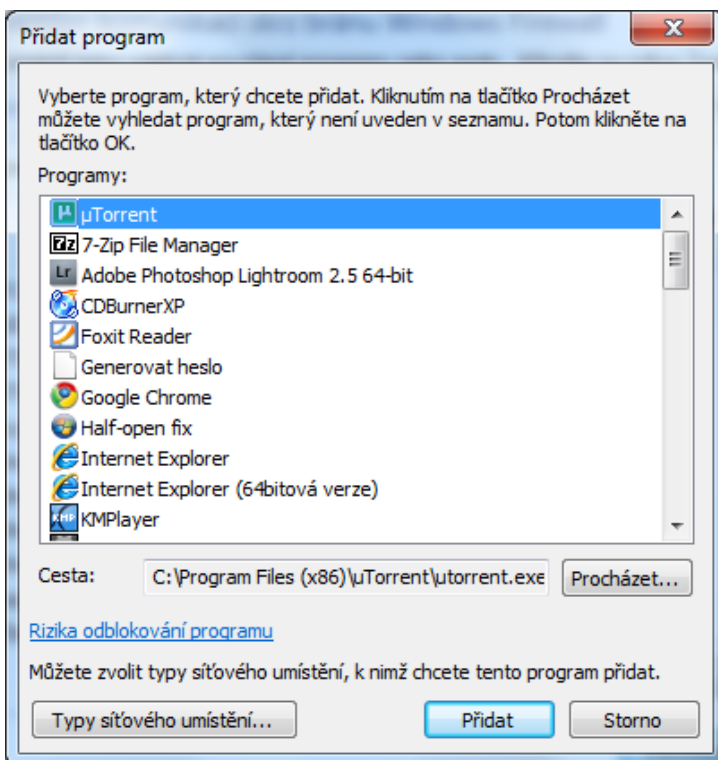
vyberte „System a zabezpečení“.



Pod nabídkou „Brána Windows Firewall“ vyberte funkci „Povolit program v bráně Windows Firewall“.

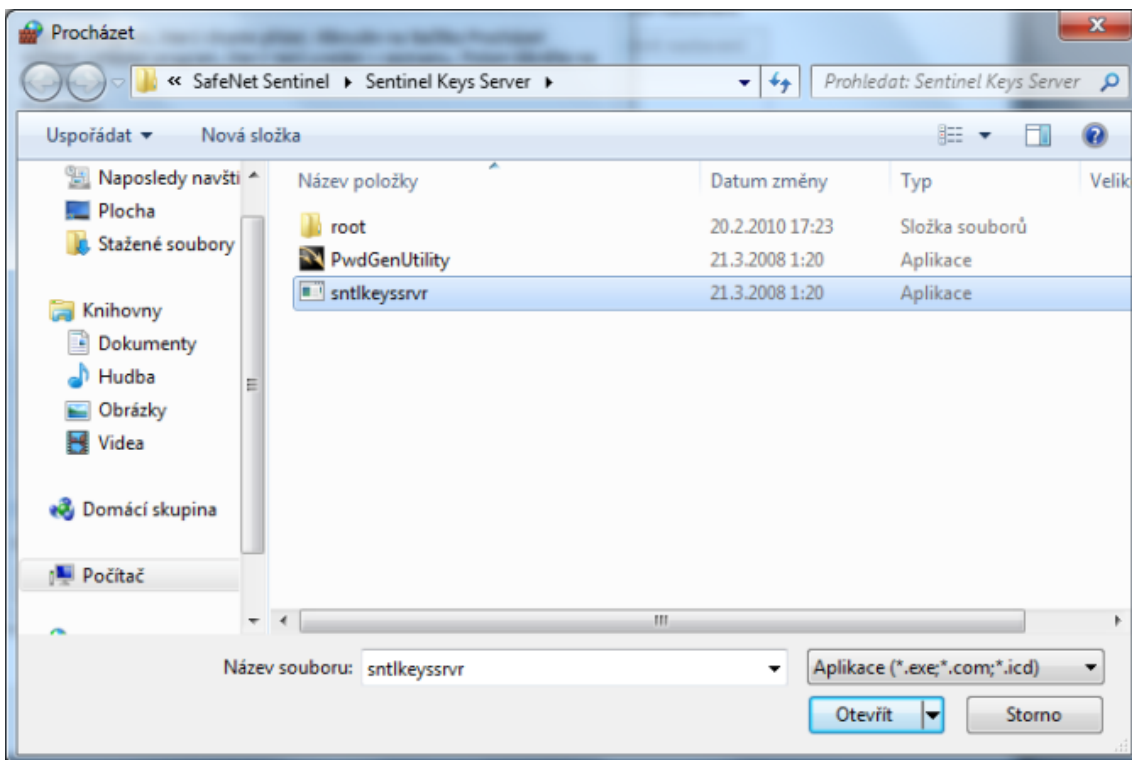


Zde vyberte funkci „Povolit jiný program...“



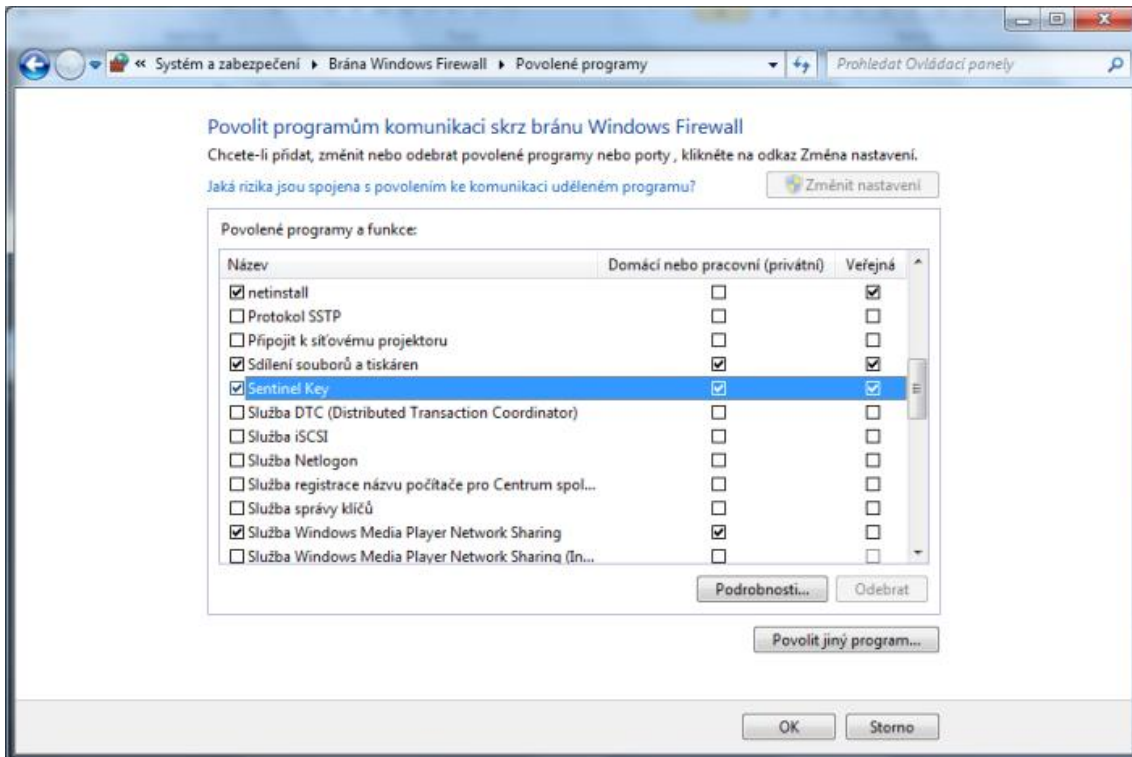
Zde pomocí tlačítka „**Procházet...**“ vyberte tento program:
c:\Program Files (x86)\Common Files\SafeNet Sentinel\Sentinel Keys Server\sntlkeyssvr.exe

na 32 bitových systémech je to zde:
c:\Program Files\Common Files\SafeNet Sentinel\Sentinel Keys Server\sntlkeyssvr.exe



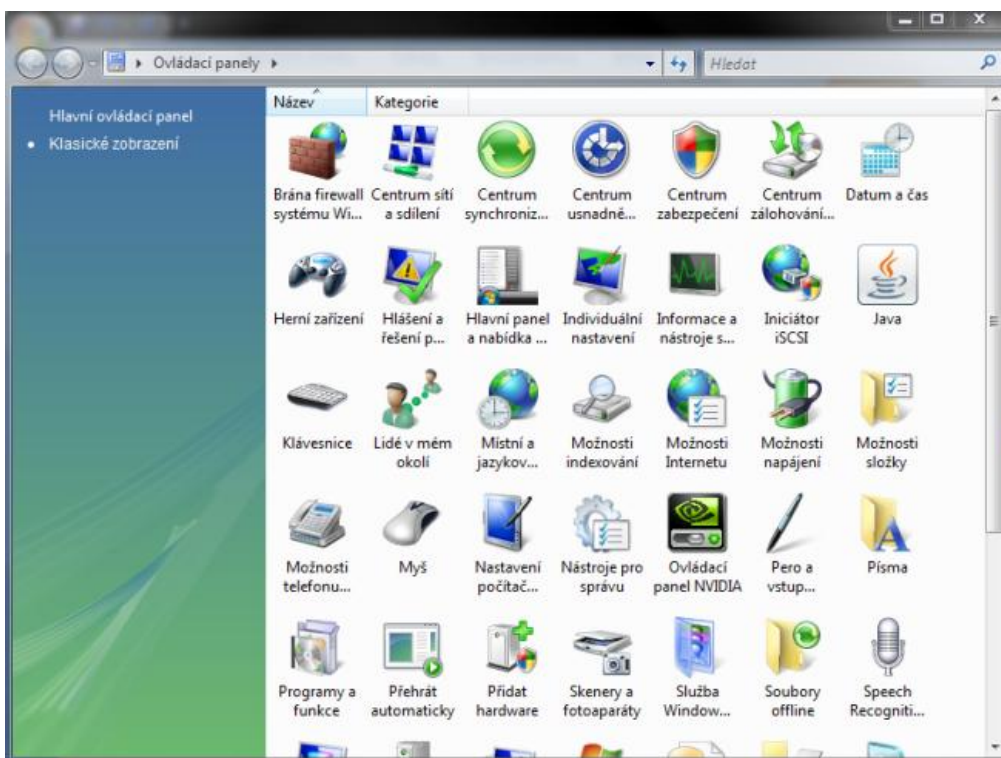
Stiskněte tlačítko „**Otevřít**“

a do nabídky povolených programů přidejte řádek: **Sentinel Key**

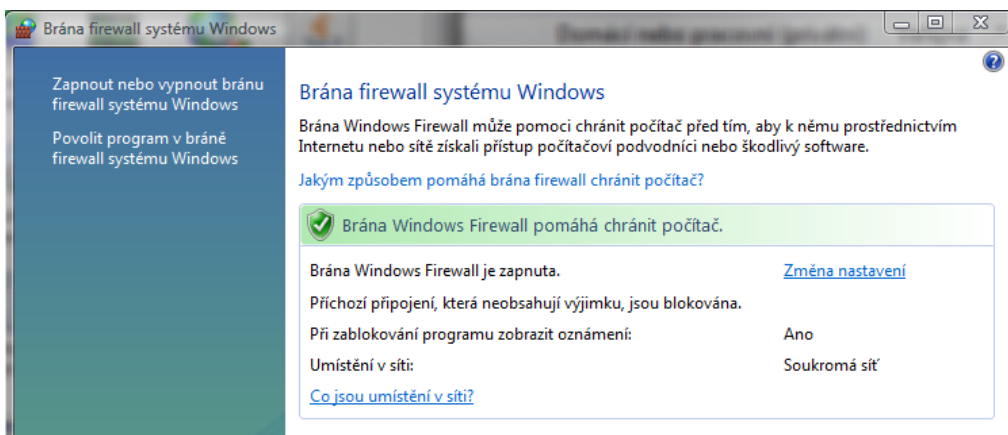


Musí být zatržen box před názvem „Sentinel Key“ a ve sloupci „Domácí nebo pracovní“ a ve sloupci „Veřejná“. V systémech s routery musí být zatržen i box ve sloupci „Veřejná“. Následně opět proveďte kontrolu spojení z klientského počítače (viz předchozí příklad např. <http://10.109.172.212:7002>)

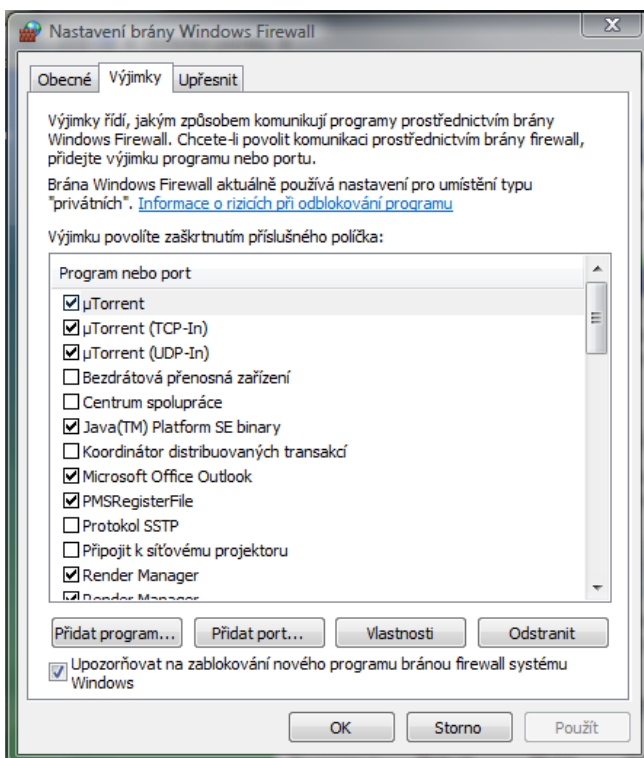
Podobně je to v operačním systému Windows Vista:
V Ovládacích panelech



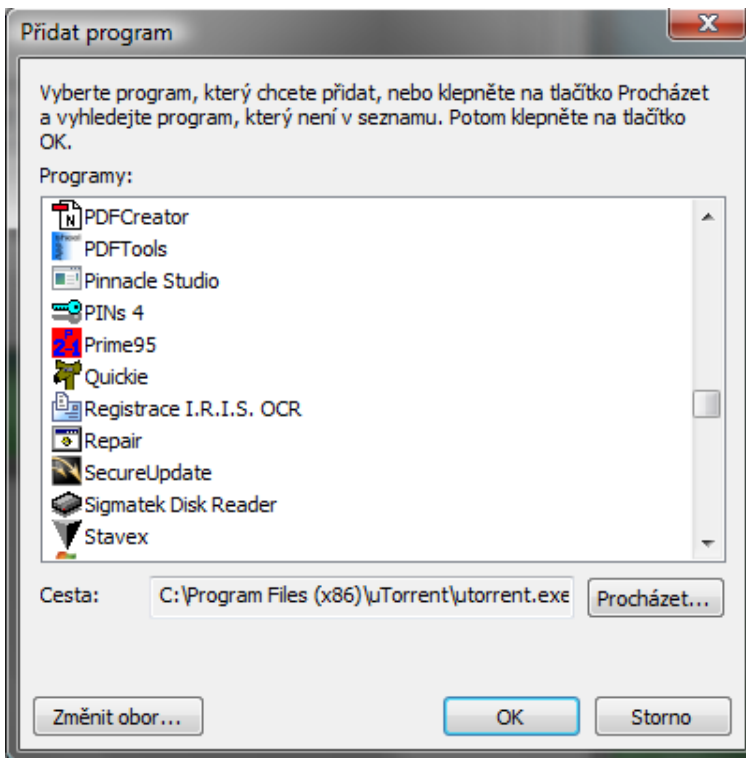
Vyberte „Brána Firewall systému Windows“



Zde vyberte volbu v levé části „Povolit program v bráně firewall systému Windows“



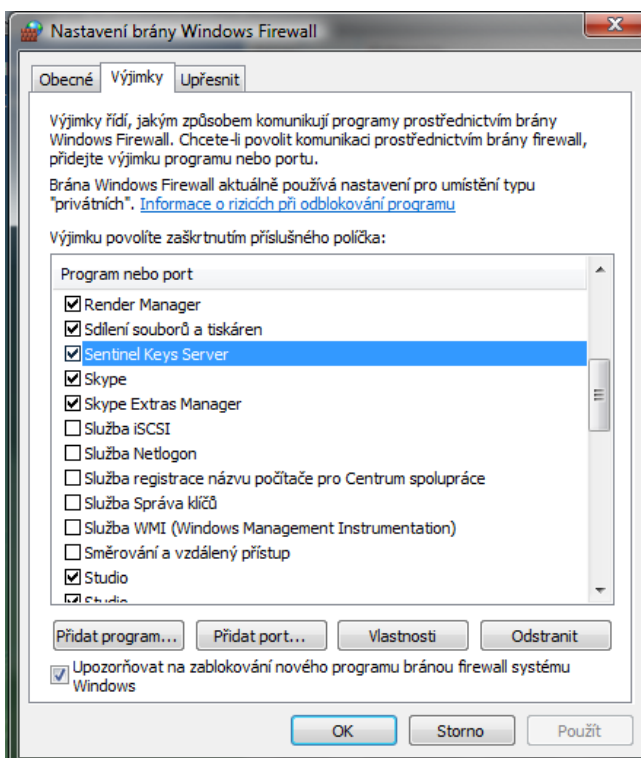
Na záložce „Výjimky“ vyberte funkci „Přidat program...“



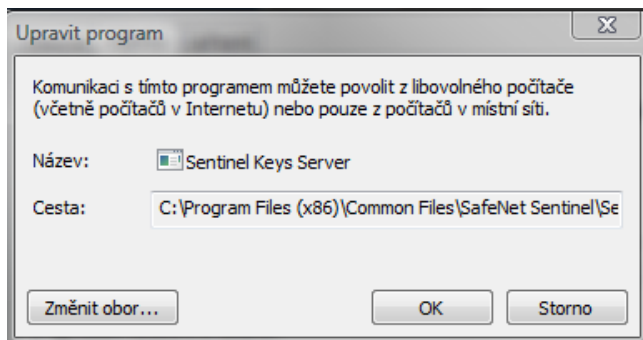
Zde po stisku tlačítka „**Procházet...**“ vyberte opět tento program:
c:\Program Files (x86)\Common Files\SafeNet Sentinel\Sentinel Keys Server\ntlkeyssvr.exe

na 32 bitových systémech je to zde:
c:\Program Files\Common Files\SafeNet Sentinel\Sentinel Keys Server\ntlkeyssvr.exe

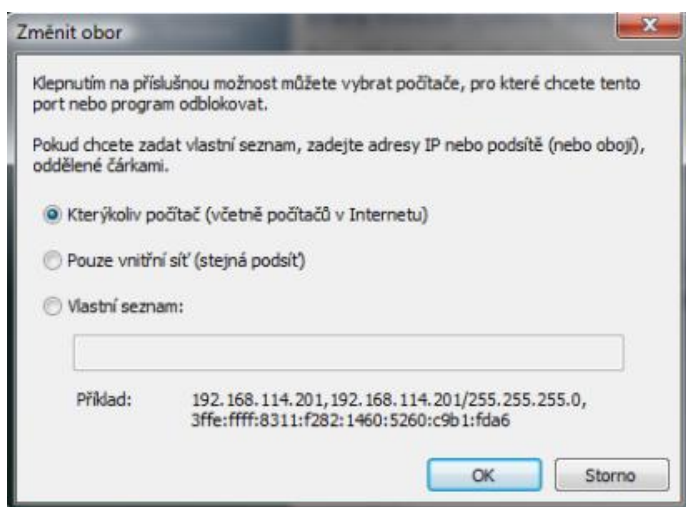
Po jeho zařazení do seznamu výjimek



musí být zatržen box u „Sentinel Keys Server“. Vyberte myší tento řádek a stiskněte tlačítko „Vlastnosti“.



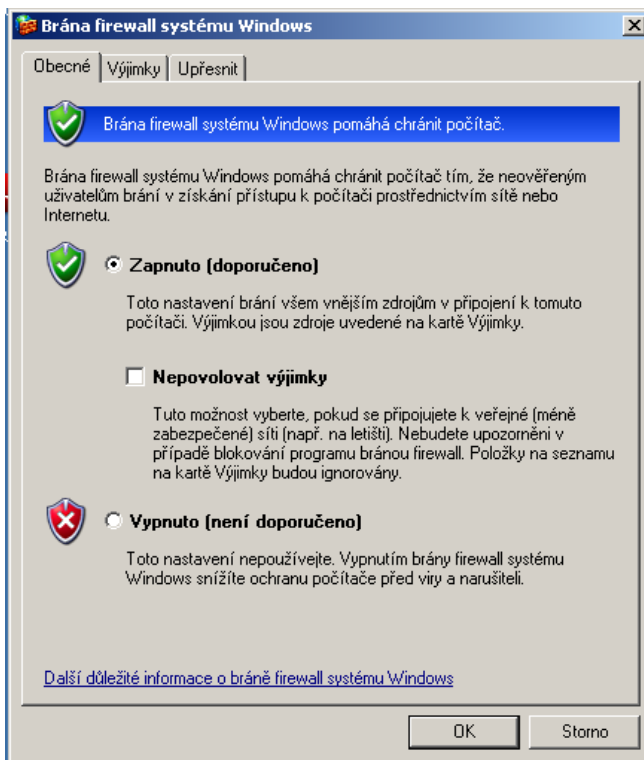
Zde stiskněte tlačítko „Změnit obor...“



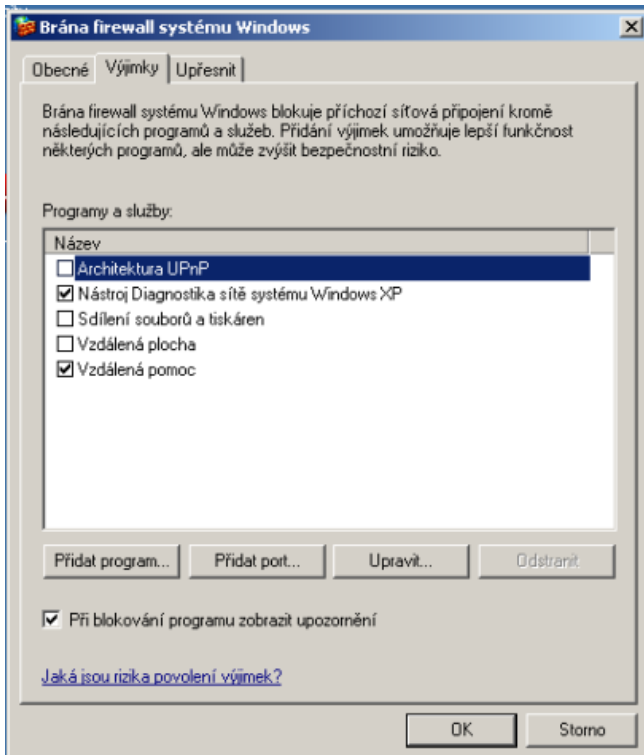
Zde vyberte buď volbu „Pouze vnitřní síť“ a pokud to nebude dostačující, tak volbu „Kterýkoliv počítač“.

Následně opět proveďte kontrolu spojení z klientského počítače (viz předchozí příklad např. <http://10.109.172.212:7002>)

V operačním systému Windows XP je to obdobné jako ve Windows Vista. Drobná odchylka je pouze zde:

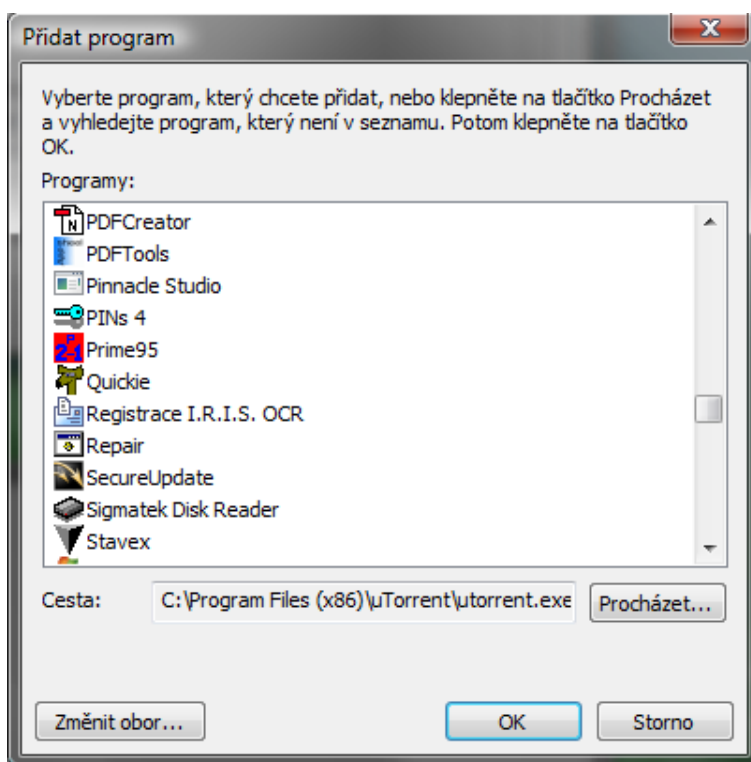


Zde se pouze přepnete na záložku „**Výjimky**“



Opět proveďte funkci „**Přidat program...**“ a následně se dříve popsané tlačítko „**Vlastnosti**“ zde jmenuje „**Upravit...**“. Vše ostatní je prakticky shodné jako ve Windows Vista.

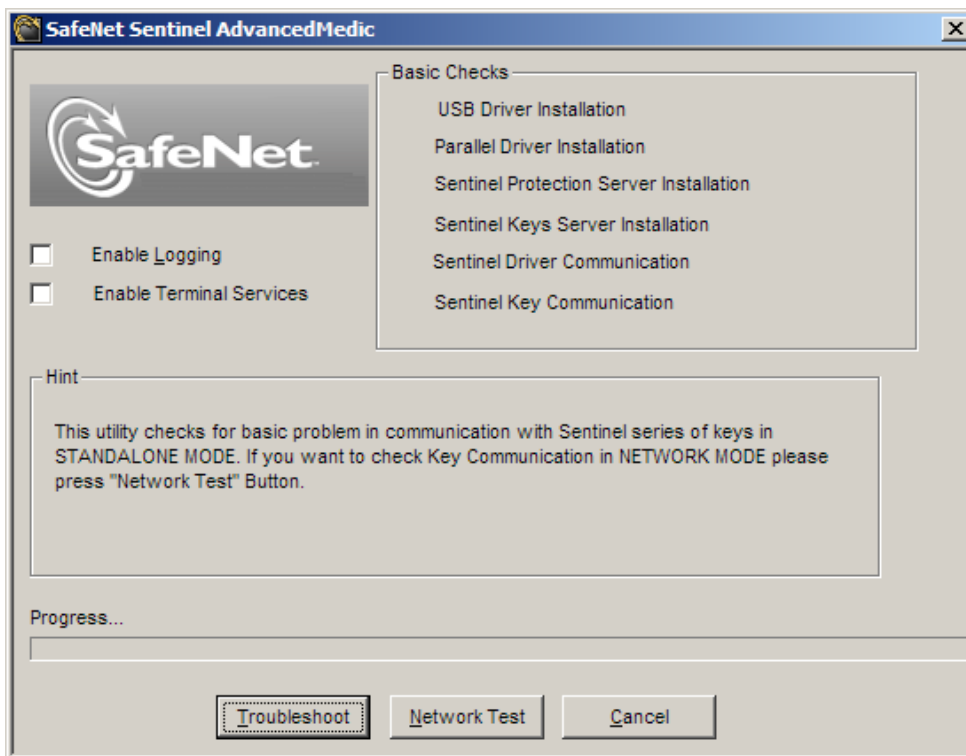
- Pokud se vše podaří, můžete nainstalovat aktualizaci nebo novou instalaci rozpočtového SW Stavex. Po jeho spuštění zjistíte, zdali se podařilo navázání licence na HW klíč.
- Pokud se nepodařilo, program Stavex ukončete bez provedení registrace a ještě doplňte na klientském počítači do Firewallu povolení pro program Stavex. Postup je shodný s výše popsanými s jedinou výjimkou – ve funkci „**Přidat program...**“ přidejte program „**stavex.exe**“, který buď budete mít přímo v nabídce programů pro přidání:



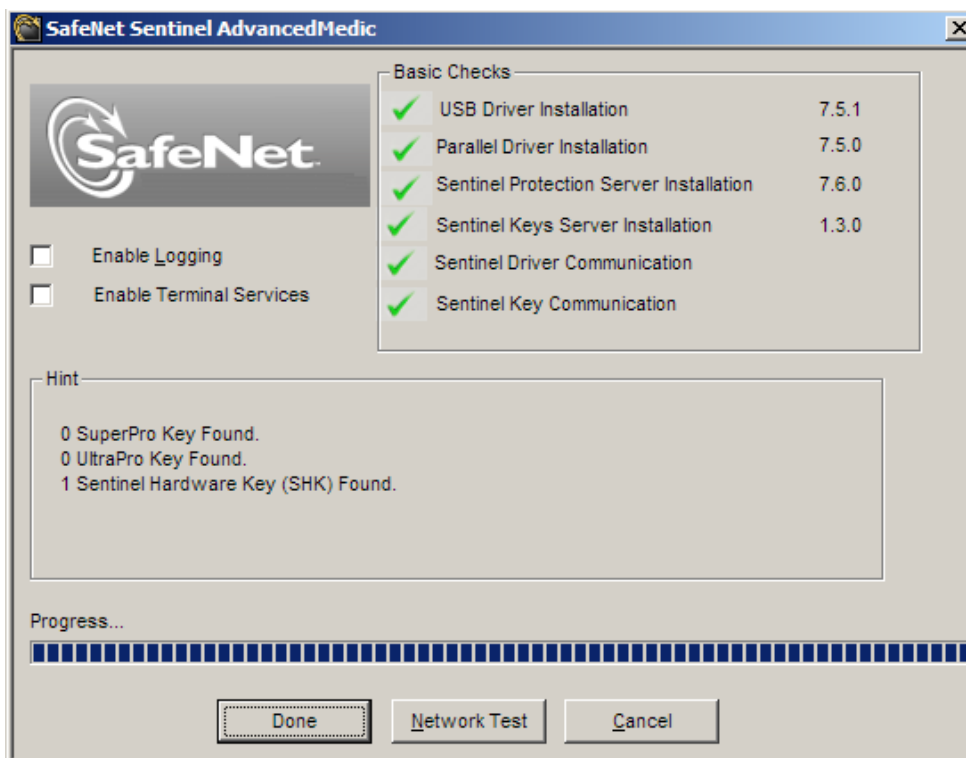
nebo jej po stisku tlačítka „**Procházet...**“ vyhledejte obvykle v adresáři **c:\stavex** nebo v tom, do kterého jste program “Stavex” nainstalovali při první instalaci.

3. Kontrola přístupnosti HW klíče

- Na dodaném CD s ovladači HW klíčů je složka “**Advanced medic**”, ze které spustíte program “**Sam1.3.1.exe**”. Objeví se následující obrazovka:

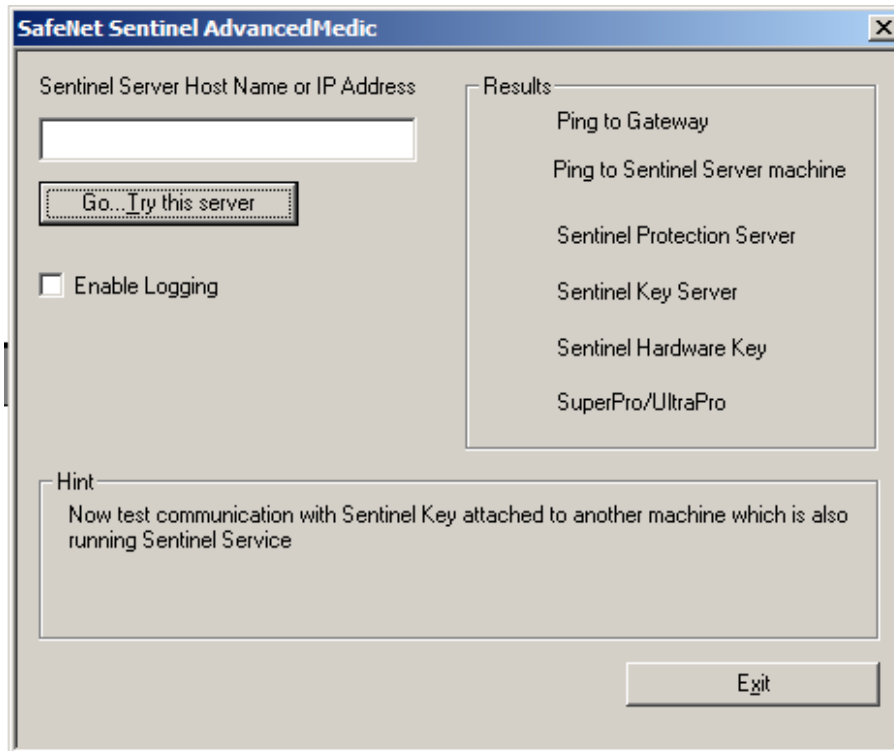


Pro kontrolu lokálního klíče stiskněte tlačítko “**Troubleshoot**”. Měla by se objevit následující obrazovka:



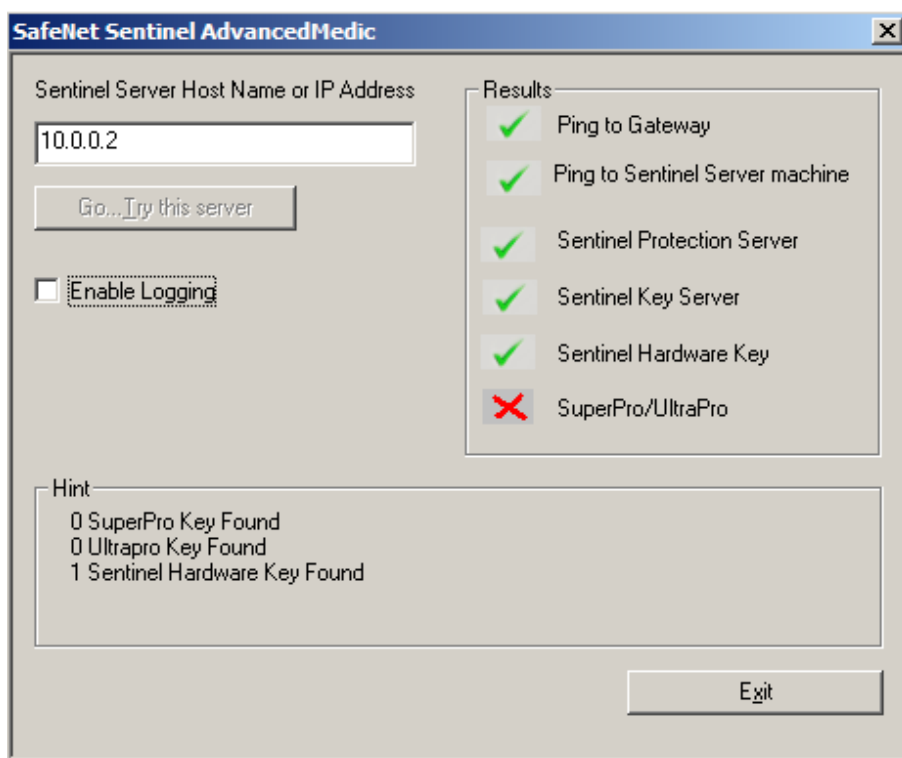
V pravé horní části budou zeleným zatržením (úspěšné) nebo červeným křížkem (neúspěšné) zatrženy jednotlivé komponenty.

- V okénku “**Hint**” budou zobrazeny počty nalezených klíčů. Tlačítkem “**Done**” program opustíte.
- Pokud používáte síťový HW klíč, pak stiskněte tlačítko “**Network test**”. Zobrazí se následující obrazovka:



Do okénka “**Sentinel Server Host Name or IP Address**” zapište jméno nebo IP adresu serveru, do kterého je vložen síťový HW klíč a stiskněte tlačítko “**Go... Try this server**”. Na této obrazovce se opět zatrhnou zeleným zatržením (úspěšné) nebo červeným křížkem (neúspěšné) jednotlivé komponenty.

- V okénku “Hint” budou zobrazeny počty nalezených klíčů.

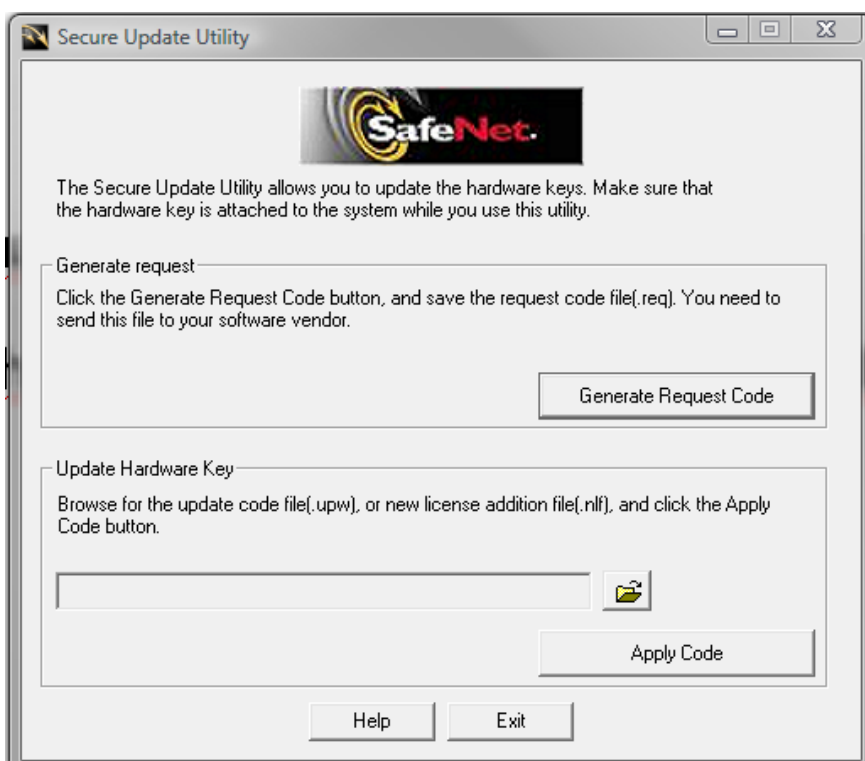


Klíče SuperPro ani UltraPro zatím nevyužíváme, takže v příkladu jsou zatrženy červeným křížkem.


- Tlačítkem “**Exit**” program opustíte.

4. Dálková aktualizace HW klíče

- Dálkovou aktualizaci HW klíče využijete pouze v případech, kdy budete požadovat nějakou změnu buď v počtu instalací (sólo, v síti) nebo v rozsahu programových modulů a datové základny.
- HW klíč musí být vložen do USB portu toho počítače, na kterém tuto službu spouštíte.
- Na dodaném CD s ovladači HW klíčů je složka “Secure Update”, dále podsložka “Secure Update Utility”, ze které spustíte program “**SecureUpdateUtility.exe**”. Objeví se následující obrazovka:



na které stisknete tlačítko “**Generate Request Code**”. Vytvořenému souboru zapište jméno a uložte jej na nějaké vhodné místo. Následně jej odešlete na firmu Stavex e-mailem na adresu stavex@stavex.info.

- Firmou Stavex Vám bude zaslán zpět rovněž e-mailem opravný soubor.
- Opět spustíte program “**SecureUpdateUtility.exe**” a do pole „**Update hardware key**“ vyberte pomocí tlačítka  přijatý soubor a následně stiskem tlačítka „**Apply Code**“ se nové informace uloží do hardwarového klíče (samozřejmě v tuto chvíli opět musí být HW klíč zasunut do USB portu tohoto počítače).
- Nyní je nutné HW klíč vysunout z USB portu a opět zasunout, aby se načetly nové údaje z klíče.

adresa kanceláří a pro korespondenci:
Alena Vodičková - STAVEX Plzeň
Koterovská 9, 326 00 Plzeň

mobilní telefon: 608 220 113, 608 132 804, 608 132 805

telefon: 377 462 141, fax: 377 462 142

e-mail: stavex@stavex.info, werdan@stavex.info, vodickova@stavex.info